

凡例 ① 所在地 ② 申請者 ③ 階数 ④ 住戸数 ⑤ タイプ



ソフト+認定

ハード認定

シティタワー横浜サウス



基本情報

- ① 金沢区能見台東
- ② シティタワー横浜サウス管理組合
- ③ 地上21階、地下1階
- ④ 196戸
- ⑤ 既存・分譲

ハード認定の概要

【耐震性】

平成16年竣工

【浸水対策】

浸水想定なし

【防災倉庫】

2階に防災倉庫7台を設置
各フロア(3~20階)に保管庫を設置し

飲料水等を備蓄

【防災資機材】

発電機、投光器、担架、マンホールトイレ、
レスキューツールキット ほか

レスキューツールキット
(5階ごとに備蓄)



▶ 保管庫



ソフト+認定の概要

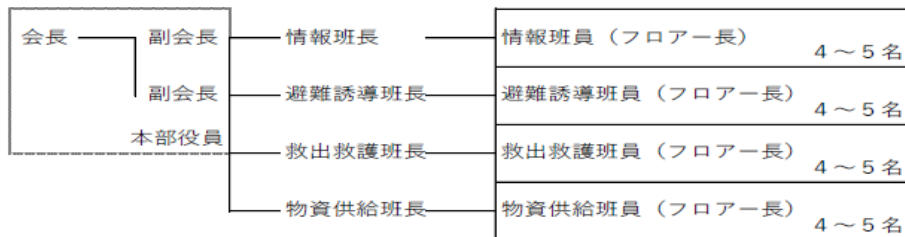
【防災組織】

管理組合の下部組織として自主防災会を組織し、震度5強以上の地震発生で、自主防災会を中心に災害対策本部を設置

自主防災会の位置付け



自主防災会の組織



▲ 自主防災会の位置づけ・組織

【防災マニュアル】

住民全員が協力して災害時の生活を円滑に進めるための手引き「在宅避難」を原則とし、地震や火災発生時の対応や防災設備備品等の取り扱いについて記載

【防災訓練】

安否確認マグネットの貼り出しやエレベーターが使用不可を想定した避難訓練、消火訓練や起震車体験など実践的な訓練を実施 (令和5年度、102名参加)

【飲料水等の備蓄】

食料、飲料水は最低3日分出来れば1週間分を、簡易トイレは10日分を各住戸で備蓄することを推奨

【地域との協力体制】【地域との防災訓練】

マンション自治会として能見台小学校地域防災拠点運営委員会に参加し、地域防災拠点を運営するとともに、毎年、防災拠点立上げ訓練等を実施